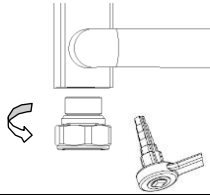


UNICO csatlakozó (M872-A...P)

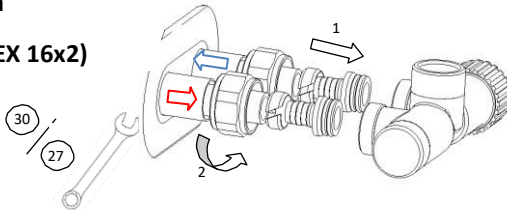
1



Rögzítse a hollandi csatlakozót a radiátor megfelelő gyújtócsővébe. Figyeljen arra, hogy a meghúzás során ne sértsse meg a radiátor és a hollandi csatlakozó közötti tömítettségért felelős o-gyűrűt.

2.a

(PEX 16x2)

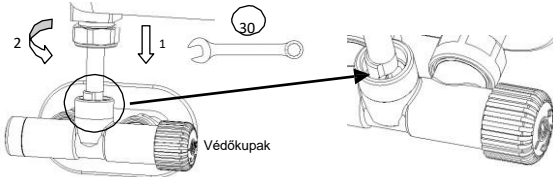


Figyelem:

Előremenő ág az elzáró szelep oldalán!

A csatlakozók beszerelése előtt csatlakozó színének megfelelő színű takarórózsza vagy takaróhüvelyek beszerelésére van lehetőség (kiegészítő felszerelés). Figyeljen arra, hogy a 16x2 csatlakozó beszerelésekor ne sértsse meg a szerelvény és a szelep közötti tömítettségért felelős o-gyűrűket.

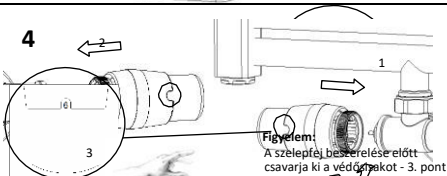
3



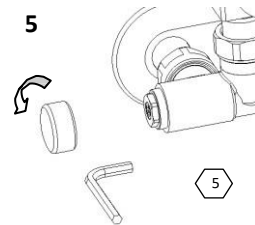
Figyelem:

A hűvényen végzett csatlakoztatást a termosztatikus fej oldalán kell elvégezni.

4



5

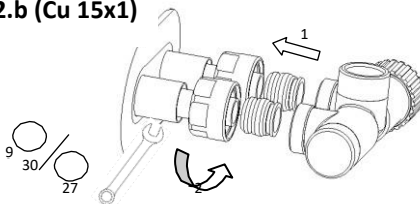


Figyelem:

Áramiákszabályozás a termék műszaki katalógusának megfelelően (www.radeco.hu).

•	1	2	3	4	5	6	
	8°C	12°	16°	20°	24°C	28°	30°C

2.b (Cu 15x1)



Figyelem:

Előremenő ág az elzáró szelep oldalán!

A csatlakozók beszerelése előtt csatlakozó színének megfelelő színű takarórózsza vagy takaróhüvelyek beszerelésére van lehetőség (kiegészítő felszerelés). Távolítsa el a cső külső oldaláról a durva maradványokat, melyek a csőre húzáskor megsérthetik a csatlakozó belsejében lévő o-gyűrűket. A csatlakozó megszorításakor először ellenőrizze, hogy

nem tud megfordulni és/vagy kicsúszni a cső annak **ERŐS** meghúzásával, majd kezdjen hozzá a hidraulikai tömítettség ellenőrzéséhez. Hagyja meg a 90°-ot a cső és a radiátor között.

Garanciális feltételek:

- A Gyártó a vásárlás dátumától számított **3 év** jótállást biztosít.
- A garanciális időszakon belül feltárt hibák a bejelentés dátumától számított 14 munkanapon belül, díjmentesen kerülnek elhárításra.
- A hiba vagy meghibásodások bejelentését e-mailben a radeco@merkapt.hu címre megküldve, vagy telefonon a +36-30/125-2533 számon lehet bejelenteni.
- A garanciális javítás igényléséhez juttassa el a hibás terméket a Merkapt Zrt. 1106 Budapest, Maglódi út 14/b címre, a reklamáció okának leírásával és a vásárlást igazoló számlával, melynek tartalmaznia kell az értékesítő üzlet bélyegzőjét és a vásárlás dátumát.
- A garancia nem terjed ki a használat során természetes kopásnak kitett alkatrészekre, a beszerelési és használati útmutatóban foglaltak megszegése okozta meghibásodásokra, a mechanikus és termikus sérülések nyomait, valamint a felhasználó beavatkozásának nyomait viselő meghibásodásokra.
- A Vevő elveszti garanciális jogait: 1) a vételi bizonylat elvesztése vagy megsemmisülése, 2) a termék sajátkezü javítása, szétszerelése, 3) a termék használati útmutatóban foglaltaktól eltérő vagy hibás használata esetén.